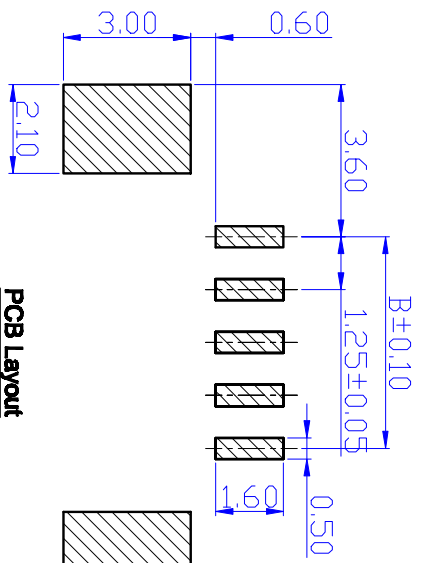
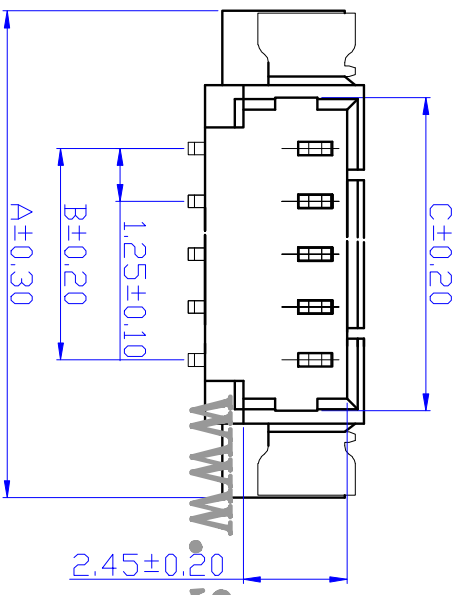
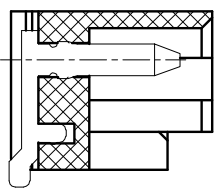
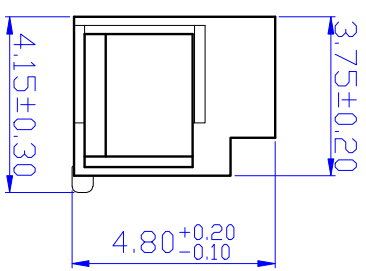
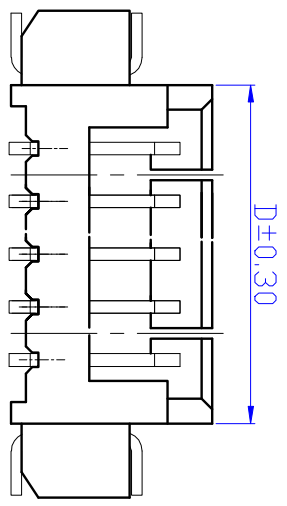


REV	DESCRIPTION	MARK
X1	first edition	



PCB Layout

孔位	A	B	C	D
2	7.75	1.25	3.65	4.25
3	9.00	2.50	4.90	5.50
4	10.25	3.75	6.15	6.75
5	11.50	5.00	7.40	8.00
6	12.75	6.25	8.65	9.25
7	14.00	7.50	9.90	10.50
8	15.25	8.75	11.15	11.75
9	16.50	10.00	12.40	13.00
10	17.75	11.25	13.65	14.25
11	19.00	12.50	14.90	15.50
12	20.25	13.75	16.15	16.75
13	21.50	15.00	17.40	18.00
14	22.75	16.25	18.65	19.25
15	24.00	17.50	19.90	20.50

性能:
 额定电流: 1.0A
 额定电压: 150V
 额定电压: 10V
 接触电阻: 30mΩ
 绝缘电阻: 500MΩ
 工作温度: -20℃~+85℃
 塑件(材质): PA46/LCP, UI94V-0
 插簧(材质): 磷青铜, 镀锡
 焊片(材质): 磷青铜, 镀锡

PBC管理规定:
 1、禁止使用含有SS-00259所限制的物质。
 2、对应的SGS或ITS出具的ICP-AES数据、不可测定物质的成分表, 在一年有效期内。

巨赛实业(深圳)有限公司 JUSAI INDUSTRIAL (SHENZHEN) CO.,LTD		PART NO.: 1.25T-1-nAB CUS PART NO.:	
X ±	X' ±	MAT'L	APPD:
X ± 0.1	X' ± 0.1'	FINISH	CHKD:
XX ± 0.05	XX' ± 0.05'	UNITS:	Q'TY
XXX ±	XXX' ±	DR:	SCALE
UNIT: mm			1:1
			SHEET
			1/1
			REV. X1
			VERSION VI.0
			DATE 2016.04.03