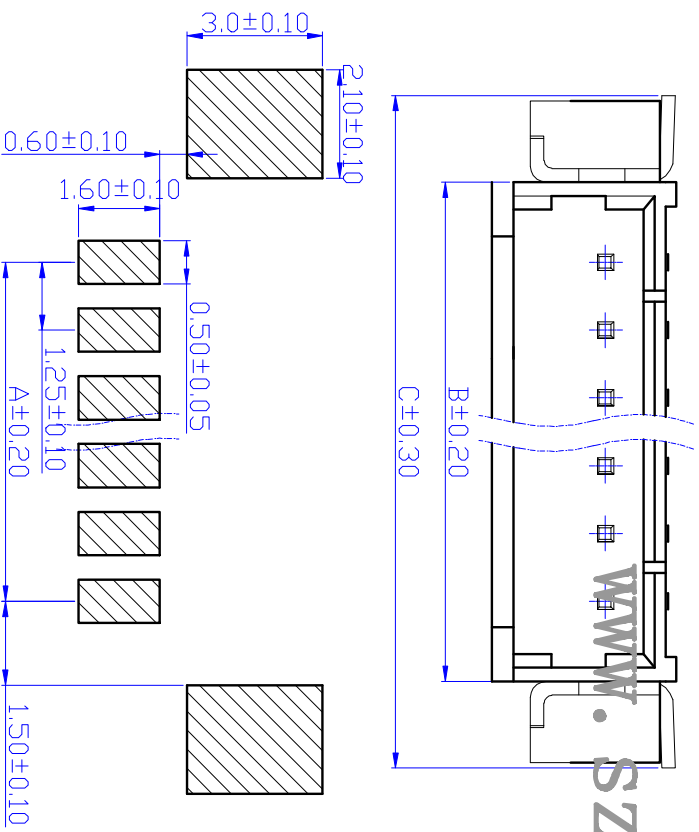
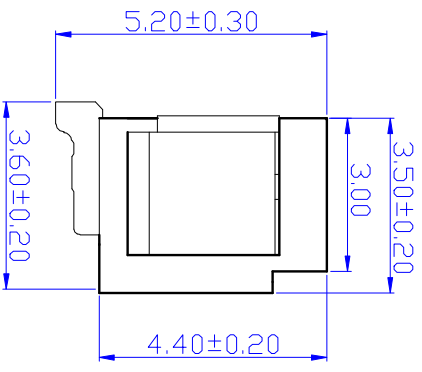
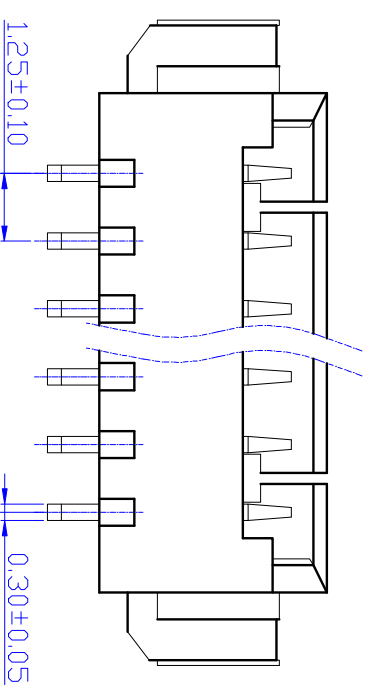


REV	DESCRIPTION	MARK
X1	First edition	



**PCB Layout**

www.szjust.com

**性能:**

- 额定电流: 1.0A
  - 额定电压: 150V
  - 耐压: 500V
  - 接触电阻: 30mΩ
  - 绝缘电阻: 500MΩ
  - 工作温度: -20°C~+85°C
  - 塑件(材质): PA46/LCP, UL94V-0
  - 插簧(材质): 磷青铜, 镀锡
  - 焊片(材质): 磷青铜, 镀锡
- PCB管理规定:
- 禁止使用含有SS-00259所限制的物质。
  - 对应的SGS或ITS出具的ICP-ABS数据、不可测定物质的成分表。在一年有效期内。

孔位	A	B	C
2	1.25	4.20	7.50
3	2.50	5.45	8.75
4	3.75	6.70	10.00
5	5.00	7.95	11.25
6	6.25	9.20	12.50
7	7.50	10.45	13.75
8	8.75	11.70	15.00
9	10.00	12.95	16.25
10	11.25	14.20	17.50
11	12.50	15.45	18.75
12	13.75	16.70	20.00
13	15.00	17.95	21.25
14	16.25	19.20	22.50
15	17.50	20.45	23.75

<b>炬赛实业(深圳)有限公司</b> JUSAI INDUSTRIAL (SHENZHEN) CO.,LTD		<b>TITLE:</b> 1.25T-1-1AWB	
X ±	X' ±	MAT'L	USE:
X ± 0.25	X' ±	FINISH	APP'D:
XX ± 0.10	XX' ±	CHKD:	DR:
XXX ±	XXX' ±	UNITS:	Q'TY
mm	mm		
SCALE 1:1		SHEET 1/1	REV. X1
CUS PART NO.:		D'WG NO.:	